

# 汇丰 · 汇健康

汇丰中国卓越理财/汇丰中国卓越理财 · 尊尚客户尊享  
由汇丰人寿倾力呈现



## 提前一小步 健康一大步

六大健康防线 | 领航医疗资源 | 两地健康双享



汇丰保险  
HSBC Life




# 健康就是财富<sup>1</sup>

人们追求财富，不仅仅只是追求数字的增长；健康的体魄、积极的心态，都是宝贵的健康财富。

健康守护，也是“汇丰大财富管理矩阵”的重要组成部分。大财富管理矩阵战略，是汇丰集团的核心战略之一，旨在整合汇丰旗下机构在内地的渠道、产品、服务和技术，最大限度赋能客户。

凭借汇丰集团近160年专业沉淀，汇丰大财富管理矩阵将为中国市场的客户，提供多元化财富保障。

1.来源：《2022年汇丰保险+Factor研究》发现76%的受访者认为传承健康习惯，比传承财富更加重要；3/4的受访者同意整体健康，是幸福感的重要元素；生理、心理、和财务健康，环环相扣。86%的人认为，身体健康的重要性，是排在第一位的，是享用物质财富的基础。



汇丰·汇健康是**汇丰人寿**保险有限公司（以下简称“汇丰人寿”），推出的全方位健康管理计划。汇丰·汇健康依托汇丰集团网络资源，联手知名药企<sup>2</sup>、医疗和健康管理机构，为集团旗下内地机构<sup>3</sup>的相关保单客户提前规划健康，多维度赋能健康管理。

汇丰银行（中国）有限公司在中国12个城市<sup>4</sup>代销汇丰人寿保险产品。

2. 汇丰集团于2023年1月战略投资上海镁信健康科技股份有限公司（简称“镁信健康”）；镁信健康的服务网络覆盖国际国内知名药企；汇丰·汇健康通过与镁信健康合作，整合知名药企资源

3. 本文中汇丰集团旗下内地机构是指：汇丰人寿保险有限公司、汇丰银行（中国）有限公司、汇丰保险经纪有限公司

4. 保险兼业代理服务目前仅由北京、上海、深圳、广州、佛山、东莞、中山、珠海、杭州、天津、成都、苏州的部分分支行提供



汇丰 · 汇健康主张:

提前一小步 健康一大步

通过3大优势，为客户提前规划健康:

六大健康防线，早一步

领航医疗资源，近一步

两地健康双享，先一步





# 1 六大健康防线，早一步 ▶

据统计，早期发现的癌症病人，治愈率可以在80%—90%，而晚期病人可能不足10%<sup>5</sup>。早诊早治，对于守护我们的健康，呵护我们美好的生活都至关重要。

汇丰·汇健康同您一样，关注您的健康财富。六大健康防线，缺一不可，全方位守护您的身心，打好健康基础，助您享受生活的每一刻。



## 1 重疾早筛 2 疫苗便捷 3 慢病进展 4 专业心理 5 生活方式 6 前沿科技 高端体检 预约服务 控制管理 咨询保健 多维管理 焕发活力

- 高端体检
- 优选体检
- 宫颈癌及大肠癌早筛居家检测
- 无痛胶囊肠胃镜
- 不定期更新
- 7\*24小时视频医生
- 私人家庭医生
- 心理咨询服务
- 智能可穿戴设备
- 运动健身礼遇
- 健康中医理疗
- 成人洁牙护齿套餐
- 免疫细胞存储

5. 数据来源：中华人民共和国卫生健康委员会 <http://www.nhc.gov.cn/jnr/kandzt/201503/a732549519164d048ee3c8f634a63136.shtml>





随着健康意识的提高，肿瘤筛查的重要性越来越得到人们的关注。<sup>6</sup>其中，宫颈癌及大肠癌因其发病特点，更为适合通过早筛实现防治。



## ■ 宫颈癌早筛HPV检测

- 科学研究表明，99%的宫颈癌的发生，与长期的高危型人乳头瘤病毒（HPV）感染高度相关。<sup>7</sup>
- 研究证实，如能及早发现癌前病变，并进行阻断性治疗，宫颈癌治愈率可高达98%。<sup>8</sup>
- 宫颈癌的病因明确，因此可提前预防，早筛是远离宫颈癌的有效手段之一。

## ■ 大肠癌早筛检测

- 大肠癌早期症状通常不明显，85%患者确诊时已进入晚期，错失了治愈良机。早期筛查，可以降低50%肠癌死亡率。<sup>9</sup>
- 结直肠癌的发展，有一个渐变过程，大量调查研究显示，从腺瘤样息肉进展、到早期浸润癌的时间，大约为10年。而早期发现的治愈率可达90%以上。<sup>10</sup>
- 大肠癌被世界卫生组织WHO列为最适合筛查的癌症之一，被誉为早期发现最易治愈的癌症之一。
- 研究表明，若粪便DNA检测结果为高风险，将此结果告知医生，能得到他们更多的重视，肠镜的质量及大肠癌检出率都有所提升。<sup>11</sup>

6.来源：新华网，《癌症早筛时代到来，这些知识你不可不知》[http://www.xinhuanet.com/politics/2019-04/17/c\\_1124379052.htm](http://www.xinhuanet.com/politics/2019-04/17/c_1124379052.htm)

7.参考文献：How death rates from four major cancers contributed to the downward trend in U.S. cancer death rates from 2001 to 2010. \*Cancer statistics, 2017.

8.参考文献：

1)Plummer M, Schiffman M, Castle PE, et al. A 2-year prospective study of human papillomavirus persistence among women with a cytological diagnosis of atypical squamous cells of undetermined significance or low-grade squamous intraepithelial lesion, 2007

2)广州市预防医学会 医学界肿瘤频道; 2017

3)《75%女性可能感染HPV 早诊提高宫颈癌前病变治愈率》，中国新闻网 2016.05.20

9.参考文献：How death rates from four major cancers contributed to the downward trend in U.S. cancer death rates from 2001 to 2010. \*Cancer statistics, 2017.

10.参考文献：Hepato-Gastroenterology 2012; 59:1398-1402, American Cancer Society 2013 .

11.参考文献：Multitarget stool DNA test: clinical performance and impact on yield and quality of colonoscopy for colorectal cancer screening. Clinical Endoscopy. 2017 Mar; 85(3):657-665.



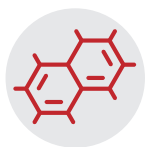


## ■ 私人家庭医生

随着观念的进步，高净值人士“防未病”的意识在增加。高净值人士更倾向于“一站式”个性化的健康管理综合解决方案，同时他们需求分化，需要更专业、细化的健康服务。<sup>12</sup>

私人家庭医生通过一对一绑定三甲医院在职资深主治医生、就医绿通、高端体检全程陪同等，精准搭建个人或者家庭健康档案，最终实现个性化健康管理及就医完整闭环，甄享安心无忧的健康保障。





## ■ 免疫细胞存储

《胡润百富2021中国高净值人群家族安全报告》指出，大健康板块消费趋势中，免疫细胞疗程涨幅达10%，成为高净值人士消费价格指数涨幅之首。事业成功的他们往往参与竞争，焦虑相伴，如果长期处于“高压”状态，人的免疫系统就会失衡，各种疾病乘虚而入，导致一些重大疾病的发生。

在拥有健康免疫细胞的时候，提前存储免疫细胞，以便在需要的时候，对抗感染和疾病。

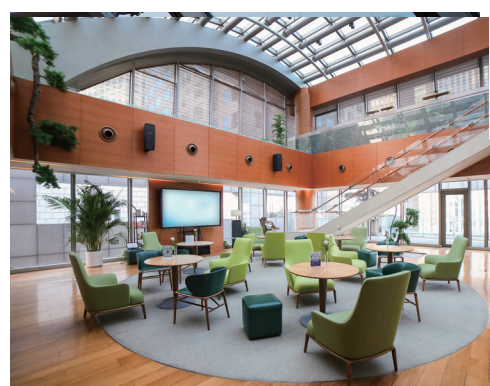
## ■ 免疫细胞的意义

免疫细胞对人体免疫防御、免疫监视、内环境稳定都具备一定积极意义。

- ◆ 免疫防御——抗感染，及时消灭入侵机体的病毒、细菌等病原体
- ◆ 免疫监视——识别并清除衰老凋亡的细胞和肿瘤细胞
- ◆ 内环境稳定——通过免疫系统的调节，于神经和内分泌系统建立平衡网络

## ■ 免疫细胞存储服务

我们臻选医疗服务机构，该机构以医疗级陪伴式存储，日本专利技术提纯，多点灾备存储+3层保障，可视化存储，助力您打造健康之盾。





2

领航医疗资源，近一步 ▶

事业稳步上升，希望给家庭稳稳守护。然而，病来如山倒。如何快速锁定优质医疗资源？解决就医难题？



■ 如何配置国内医疗资源与服务？

您可考虑配置完善的国内医疗资源与服务，让就医难题迎刃而解。好的国内医疗资源，往往是综合水平及专业科室排名靠前的医院：

能覆盖全国医院排名的Top 10（注1）

排名	医院名
1	北京医学科学院北京协和医院
2	四川大学华西医院
4	上海交通大学医学院附属瑞金医院
5	复旦大学附属中山医院
6	华中科技大学同济医学院附属同济医院
7	华中科技大学同济医学院附属协和医院
8	复旦大学附属华山医院
9	中山大学附属第一医院
10	浙江大学医学院附属第一医院

注 1/2: 数据源自复旦版《2021 年度中国医院综合排行榜》

重疾治疗上能涵盖两个关键专科  
心血管疾病以及肿瘤学科 排名最靠前的医院（注2）

心血管病	医院名
1	中国医学科学院阜外医院
2	复旦大学附属中山医院
3	首都医科大学附属北京安贞医院
5	浙江大学医学院附属第二医院

肿瘤学科	医院名
1	中国医学科学院肿瘤医院
2	复旦大学附属肿瘤医院
并2	中山大学肿瘤防治中心
4	北京大学肿瘤医院
5	天津医科大学肿瘤医院

■ 如何配置海外医疗资源与服务？

您可以考虑配置完善的海外医疗资源与服务，满足高标准的就医需求。如何判断何为好的海外就医资源，主要参考以下2个关键点：

能涵盖全球排名最靠前的医疗机构（注3）

排名	医院名
1	美国梅奥医学中心
2	美国克里夫兰诊所
3	美国麻省理工总医院
6	美国约翰霍普金斯大学医院
9	美国加州大学洛杉矶分校医学中心
13	日本东京大学医学研究所附属医院

肿瘤专科治疗上能覆盖最优质的医院（注4）

肿瘤专科排名	医院名
1	美国MD安德森癌症中心
3	美国哈佛大学医学院教学附属丹娜法伯癌症研究院
4	美国梅奥医学中心
8	美国约翰霍普金斯大学医院
11	日本国立癌症中心
13	英国皇家马斯登医院

注3/4: 数据源自Newsweek《Best Specialized Hospitals 2022 Oncology》

注: 上述信息仅供参考，并不旨在提供任何专业意见或产品购买/服务建议，请勿将其作为任何产品购买/服务或其他决定的依据。





## ■ 整合寰球优质医资，就医难题迎刃而解

- 全国三甲医院专家门诊及住院手术安排、陪诊
- 三甲医院专家二诊意见
- 嘉会国际肿瘤中心专家面诊
- 重疾多学科联合会诊
- 国际海外远程会诊
- 国际海外就医协助<sup>13</sup>

## ■ 对接尖端治疗手段，全程就医一路畅行

- 质子重离子医院绿通



13.温馨提示：该类医疗服务的地点为海外，参与者需自行评估和承担往返的相应风险，其他费用（例如交通、住宿等费用）需参与者自行承担。



### 3 两地健康双享，先一步 ▶

香港的优质医疗服务享誉国际，其高水平、高效率和可靠性媲美其他先进经济体。<sup>14</sup>

依托汇丰集团在香港建立的成熟医疗网络及丰富的健康管理经验，我们为您介绍医疗资源便捷通道，您可优享香港的优质医疗服务。<sup>15</sup>

#### ■ 两地汇丰尊享，独家体验近在咫尺

- 香港明德医院体检



14.来源：中华人民共和国香港特别行政区政府引进重点企业办公室 <https://www.oases.gov.hk/zh-cn/why-hong-kong.html>

15.温馨提示：该类医疗服务的地点为中国香港，参与者需自行评估和承担往返的相应风险，其他费用（例如交通、住宿等费用）需参与者自行承担。





## ■ 健康管理计划一览

经汇丰人寿核准资格的客户，按照相应层级标准可享如下健康管理计划<sup>16</sup>：

### 臻享科技医疗

具体类目	白银版	黄金版	白金版	双白金版	超白金版
可选1项 ① 私人家庭医生（个人版）-1年 ② 免疫细胞存储-1次/年				●	
可选1项 ① 私人家庭医生（个人版）1年/ ② 香港明德医院体检 1次/年					●
免疫细胞存储-1次/年					●

### 健康预防管理

具体类目	白银版	黄金版	白金版	双白金版	超白金版
<b>预防及日常健康关爱： 可选一项</b> ① 7x24小时视频医生 ② 智能可穿戴设备： 智能手环&体脂秤-1份/年	●	●	●	●	●
<b>优享体检： 可选一项</b> ① 瑞慈健康保障优选体检-1次/年 ② 瑞慈关爱体检-1次/年 ③ 瑞慈亚健康体检套餐-1次/年 ④ 瑞慈心脑血管专项体检-1次/年		●			
<b>高端体检： 可选一项</b> ① 君安至尊关爱高端体检-1次/年 ② 君安高端核磁体检-1次/年 ③ 嘉会尊尚体检（上海，深圳，苏州）-1次/年 ④ 生命汇尊尚体检（上海，北京）-1次/年			●	●	●



健康预防管理					
具体类目	白银版	黄金版	白金版	双白金版	超白金版
<b>健康礼遇： 可选一项</b> （白金版可在前三项中选一项） ① 大肠癌早筛检测及HPV早筛基因检测-1次/年 ② 成人洁牙护齿套餐（2次/年） ③ 运动健身礼遇（健身券） ④ 健康中医理疗			●	●	●

日常就医特权					
具体类目	白银版	黄金版	白金版	双白金版	超白金版
国内三甲门诊绿通及陪诊-2次/年		●	●	●	●
胶囊/无痛胃镜检查（每位会员仅1次）				●	●
重疾医疗关爱					
重疾住院及手术绿通-1次/年		●	●	●	●
<b>专家诊疗： 可选一项</b> ① 重疾三甲医院专家二诊意见- 1次/年 ② 嘉会国际肿瘤中心专家面诊-1次/年		●	●	●	●
重疾多学科联合会诊-1次/年		●	●	●	●
海外就医会诊					
重疾国际海外远程会诊-1次/年		●	●	●	●
重疾国际海外就医协助-1次/年		●	●	●	●

16温馨提醒：1.表格所列服务为汇丰人寿保单客户专属健康管理计划概述，仅供参考。汇丰人寿保留调整相关汇丰人寿特约服务机构及相应增值服务内容的权利，相关服务项目及权益内容请以《汇丰汇健康汇丰人寿保单客户专属高端增值服务使用手册(银保渠道)》为准。2.表格所列服务不构成保险合同的一部分，且所述服务均来自于汇丰人寿委托的第三方服务机构。对于第三方服务机构提供的服务以及由于服务可能发生的争议、索赔或任何民事诉讼和仲裁，您可以直接联系第三方服务机构进行沟通和解决，汇丰人寿会尽最大善意维护您的合法权益。





如需了解更多汇丰·汇健康，欢迎致电客户服务热线 **400-820-8363**

**重要提示：**

1. 以上与“汇丰·汇健康”相关的资料和信息由汇丰人寿保险有限公司提供，汇丰银行作为相关保险产品的代销机构未参与其制作和执行，有关详情请咨询汇丰人寿保险有限公司。
2. 本文所载观点和信息仅供一般参考，并不旨在提供任何专业意见（包括但不限于财务、税务、医疗、健康、法律或会计等方面的意见）或产品购买/投资建议，也不构成对购买任何产品和服务的推荐、要约或要约邀请，请勿将其作为任何产品购买/投资或其他决定的依据。在您就任何具体问题做出决定或采取行动前，请咨询专业人士。
3. 版权所有©汇丰人寿保险有限公司2024（“版权所有方”），保留一切权利（已明确注明由他人授权使用之部分除外）。未经版权所有方事先书面许可，不得以任何形式或任何方式（无论是电子、机械、影印、摄录或其他方式）复制或传送本文及/或视频的任何部分或将其任何部分储存于检索系统内。
4. 任何涉及本文或因其分发而引起的争议均适用中华人民共和国法律，并应受中华人民共和国境内具有管辖权的法院排他管辖。