

汇丰人寿保险有限公司
2011年6月投资连结保险投资账户月度报告

1. 本月市场回顾 - 国内市场概况

(1) 宏观经济

本月国家统计局公布5月份CPI同比上涨5.5%，略超之前预期。我们认为6月CPI同比数据将在6.2%附近，达到年内高点；PPI同比6.8%，继续下降。需要指出的是，年初以来的经济数据受统计口径调整影响波动较大，同样统计口径调整也会给经济数据的预测带来困难，不排除部分数据会超出我们的估计。

6月PMI指数50.9，除3月略为反弹以外（反弹幅度较往年仍然较低）已连续第六个月回调，但仍位于景气临界值之上，预计7月后将出现回升。6月20日央行再次上调存款准备金率，货币政策在紧缩中回归正常化。当前经济的特点为：1）增长下行，等待新增投资需求启动；2）短期通胀风险仍未解除，外围商品压力得到一定缓解。

总体而言，我们前期对经济增长在二季度有所放缓的判断已逐步证实，在控通胀的需求下，经济增长略为降温是必要的，关键在于下滑的程度和时间跨度；我们对于下半年的增长仍不悲观，经济大幅下滑的可能不大。

本月我们对于企业盈利、市场估值和流动性仍然维持上月的判断。即企业盈利中性，当前估值吸引力明显，但短期内通胀和增长的压力仍较大，流动性紧缩压力较大，处于徘徊期的政策对市场影响中性，预计市场下阶段仍会以震荡趋弱为主。

(2) 股票市场

2011年6月的A股结束了之前的跌势，在6月20日一度创出年度新低之后止跌回升，最终以小幅上涨收场。上证综指报收2762.08点，再次站上5日均线，本月累计涨0.68%；深证成指报收12110.93点，上破年线、5日及60日均线，创5月20日以来收盘新高，本月累计涨3.82%，结束此前连续三个月的下跌。各行业板块中，受保障房相关政策刺激，建筑建材及房地产表现良好，交运设备、家用电器涨幅居前，而前期抗跌的金融服务、交通运输及公用事业则出现了小幅下跌。

6月份A股主要指数变动情况

指数	本月收盘	上月收盘	涨跌幅(%)
深证成份指数	12110.93	11665.14	3.82
沪深300	3044.09	3001.56	1.42
上证180指数	6407.89	6377.67	0.47
上证50指数	1989.43	2010.56	-1.05
上证综合指数	2762.08	2743.47	0.68
中小板综	6518.81	6195.71	5.21

资料来源：WIND，汇丰晋信基金管理有限公司

(3) 债券市场

债市方面，中信标普全债指数本月下跌0.14%，报收于1261.22点。资金面无疑是主导本月债市走势的决定性因素。由于央行连续上调存款准备金率，市场流动性趋紧，加之银行面临半年度考核，使得本已紧张的资金面雪上加霜，货币市场利率大幅飚升。债券市场也承受很大压力，各类型、各期限债券的收益率普遍上行。其中，短期债券收益率大幅上升，而中长期债券收益率上升幅度较小，导致收益率曲线极度平坦化。进入七月份之后，由于CPI将再创新高，央行再次加息的概率较大，但目前债券市场对加息的敏感性已经降低，而随着资金紧张局面逐渐缓解，债市有望企稳反弹。

重要提示：除汇丰人寿自己提供的数据以外，本报告中所包含的数据皆来源于汇丰人寿认为可信的公开出版物，汇丰人寿对其准确性和完整性不作保证。所有意见均为报告初次发布时的判断，可能会根据市场和其他条件随时改变；除本月度报告外，汇丰人寿不负及时更新的责任。

汇丰人寿保险有限公司
2011年6月投资连结保险投资账户月度报告

2. 投资连结保险投资账户本月概况

各投资账户收益率

阶段	投资收益率		
	积极进取投资账户	平衡增长投资账户	稳健成长投资账户
过去一个月	1.77%	1.01%	-0.23%
过去三个月	-6.25%	-4.19%	-1.61%
成立至今	-8.84%	-6.25%	-5.95%

投资收益率=(期末资产净值-期初资产净值)/期初资产净值*100%

注:过去一个月指2011年6月1日-2011年6月30日

过去三个月指2011年4月1日-2011年6月30日

成立至今指2010年2月1日-2011年6月30日

3. 投资连结保险投资账户简介

(1) 积极进取投资账户

- **投资策略及主要投资工具:** 本账户精心挑选内控制度严谨、投资策略清晰、选股能力突出、持续取得优异投资表现的股票投资基金,满足具有高风险偏好、投资风格进取的投资者的需求。
- **各类资产比例:** 主要投资于股票投资基金。现金类资产投资比例不低于3%,以保证账户的流动性;股票投资基金投资比例不低于80%。

(2) 平衡增长投资账户

- **投资策略及主要投资工具:** 本账户根据利率及证券市场的走势,灵活配置股票投资基金和债券、债券投资基金和货币市场基金的投资比例,分散投资风险,以取得长期稳定的资产增值,适合风险偏好中等的投资者。
- **各类资产比例:** 主要投资于股票投资基金、债券、债券投资基金和货币市场基金以及现金类资产。其中,现金类资产投资比例不低于3%;股票投资基金投资比例为50%-70%;债券、债券投资基金和货币市场基金投资比例为20%-50%。

(3) 稳健成长投资账户

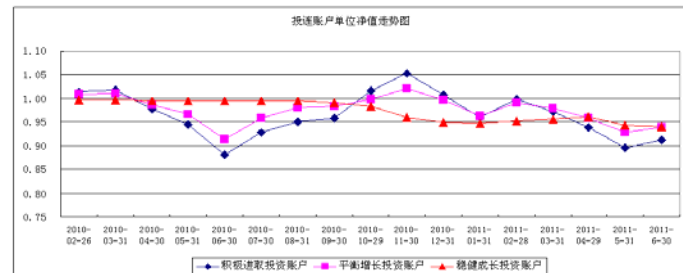
- **投资策略及主要投资工具:** 本账户根据宏观经济的发展态势,判断市场利率走势,合理设置账户对利率的敏感度,为投资者获取稳健的投资回报。本账户主要投资国内依法公开发行、上市的国债、金融债、债券回购、央行票据、企业(公司)债、银行存款等固定收益类金融工具,以及债券投资基金和货币市场基金。
- **各类资产比例:** 投资债券、债券投资基金和货币市场基金比例最大皆可达100%。

4. 投资连结保险各投资账户投资回报率

业绩表现(截至2011年6月30日)

账户类型	成立日期	期初净值	2011-6-30	投资收益率
积极进取投资账户	2010年2月	1.00	0.91160	-8.84%
平衡增长投资账户	2010年2月	1.00	0.93753	-6.25%
稳健成长投资账户	2010年2月	1.00	0.94055	-5.95%

账户净值走势(截至2011年6月30日)



5. 投资连结保险报告期末各类资产占比

(2011年6月30日,货币单位:人民币)

资产类别	积极进取投资账户		平衡增长投资账户		稳健成长投资账户		
	账面余额(万)	占总资产比例%	账面余额(万)	占总资产比例%	账面余额(万)	占总资产比例%	
固定收益类	债券型基金	-	445.64	33%	370.64	86%	
	小计	-	445.64	33%	370.64	86%	
权益类	股票型基金	3,322.66	93%	785.30	57%	-	
	小计	3,322.66	93%	785.30	57%	-	
其他	货币存款	232.86	7%	138.29	10%	58.07	14%
	其他	10.35	0%	0.27	0%	0.05	0%
	小计	243.21	7%	138.56	10%	58.12	14%
总计	3,565.87	100%	1,369.50	100%	428.76	100%	

重要提示:

投资有风险。上述所列投资收益率及投资账户表现仅代表投资账户在过去的投资表现,不代表对未来的预期,并且不作为您投保或投资账户转换的建议。

除汇丰人寿自己提供的数据以外,本报告中所包含的数据皆来源于汇丰人寿认为可信的公开出版物,汇丰人寿对其准确性和完整性不作保证。所有意见均为报告初次发布时的判断,可能会根据市场和其他条件随时改变;除本月度报告外,汇丰人寿不负及时更新的责任。